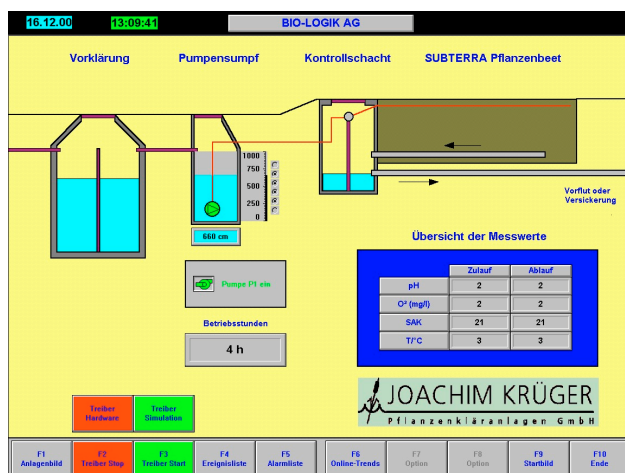


Fernwirkssystem

Eine optimale Steuerung und Betriebskontrolle der SUBTERRA Pflanzenkläranlage wird durch die SPS-Fernwirksteuerung erreicht.

Neben der Betriebskontrolle ermöglicht diese Einheit auch die automatische Regulierung der Abwassermenge, die in das Pflanzenbeet relativ zum aktuellen Abwasseraufkommen gebracht wird. So wird die Kläranlage nicht überlastet und die Pufferkapazität der Vorreinigung wird vollständig genutzt. Sämtliche elektronische Bauteile sind in einem wasserdichten Gehäuse untergebracht, so dass die Steuereinheit beliebig plaziert werden kann. Jede Einheit wird anforderungsgemäß programmiert .



Betriebsstunden, Pumpenzustände, Zu-flussmengen, Füllstände (Ultraschall), pH, O₂, Temperatur und SAK-Werte können per Modem oder Internet abgerufen und in der Steuerung archiviert werden.

Auf dem Zentralrechner in Duckwitz werden die Anlagen verwaltet – Störmeldungen der einzelnen Anlagen werden nach individuellen Parametern per GSM- oder Festnetz direkt gemeldet. Alle Daten können archiviert und ausgewertet werden. Die lokale Rechneinheit an der subterra-Anlage steuert den Betrieb ohne permanente Anbindung an den Zentralrechner.

